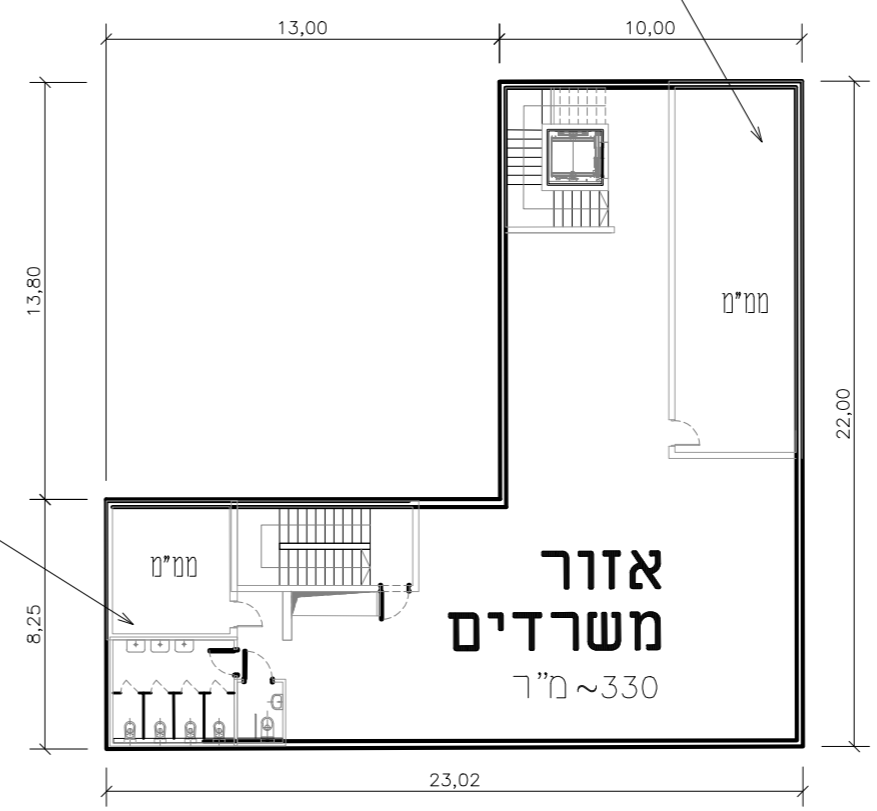


מח"מ מותאם לפי פקע"ר או ל-20 אנשים מזדמנים במצב חירום

קומה א'

מח"מ משמש גם כמרכז הפעלה של מכס חיפה (נשפח נפוץ ממוגזן 60 מ"ר) בזמן חירום. אזור זה יתוכנן עם יתירות: חשמל, מים, תקשורת, מיזוג אוויר, שליטה ובקרה של האתר.



משרד קומה ב'

הערה:

חלוקה פנימית של קומות המשרדים ראה מסמך פרוגרמת שטחים

תאריך	ע"י	מהדורה	תיאור
10.09.2019	B4	ת.ל.	מכרז
10.06.2019	B3	ת.ל.	מכרז
02.04.2019	B2	ת.ל.	מכרז - עידכון מבנה
03.03.2019	B1	ת.ל.	מכרז
18.11.2018	P2	ת.ל.	לעיון
06.08.2018	P1	ת.ל.	לעיון
04.07.2018	P0	א.פ.	לעיון

אסף בן-נון מיטל אמסטרדם אדריכלים
 www.Amsterdam-BenNun.com
 מס' 22809 טל 04.8227631 פקס 052.6714572 יו"ד 052.6714572
 assafbnn@012.net.il

תאריך	ע"י	מהדורה	תיאור
04.07.2018	ד.ל.	תוכנית	משרד האוצר-אגף מכס ומע"מ
04.07.2018	א.פ.	שירות	נמל החפרט - חתקן המשקף
04.07.2018	ד.ל.	אישר	רמפה בידוק + מבנה משרדים - תכנית רעיונית

מס' הערימות: 143-02-102